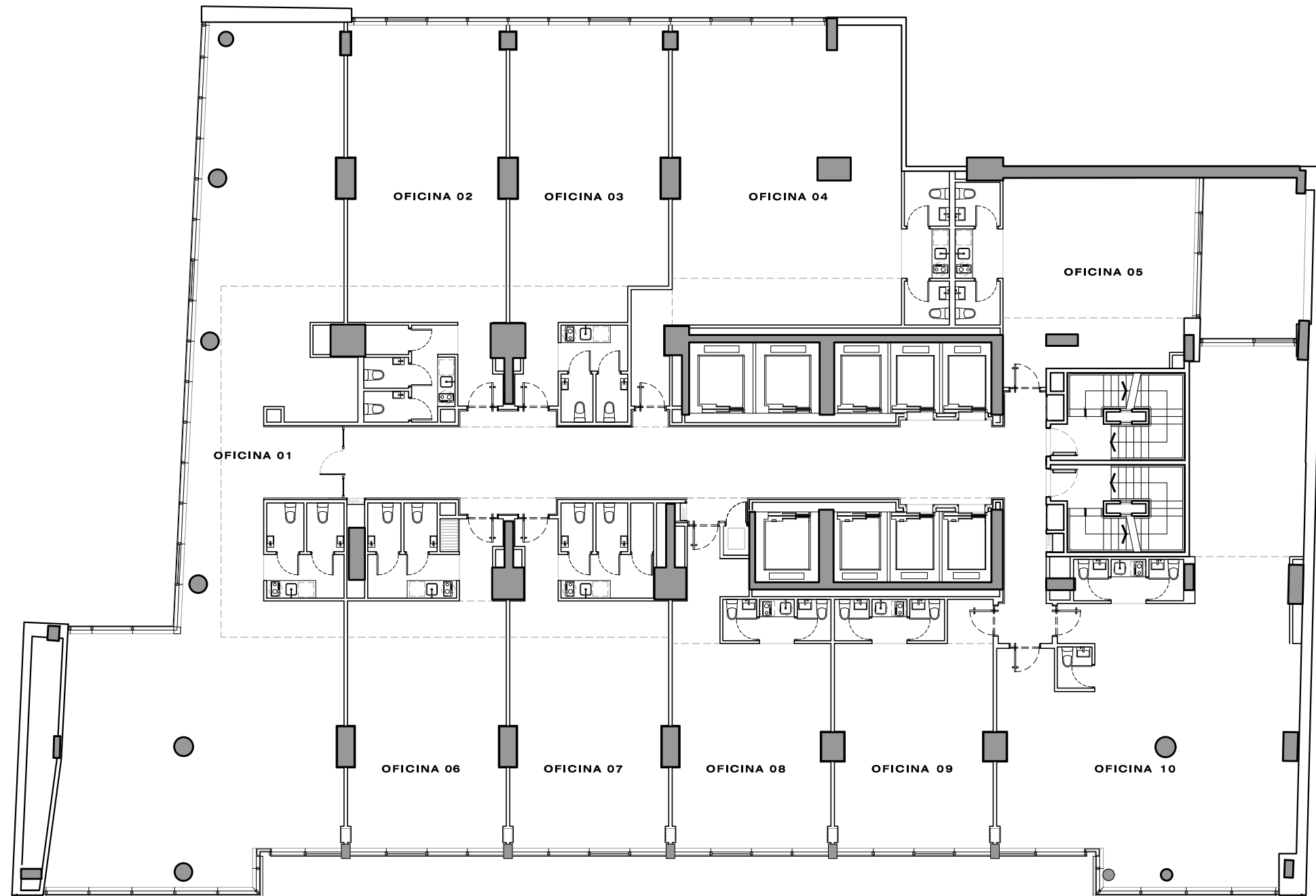


# PISO 4º



Las medidas, superficies y proporciones expresadas en el plano son aproximadas y han sido volcadas solo a modo indicativo. Las medidas finales serán las que surjan de la medición en la obra y estarán de acuerdo de los planos aprobados por la autoridad competente. Las unidades presentadas son genéricas y representativas de una unidad tipológica, pudiendo variar tanto en diseño como en medidas.